



國立臺灣大學

NATIONAL  
TAIWAN  
UNIVERSITY



WHERE GREAT MINDS GATHER

# 關於 臺大



- ▶ 成立於1928年，歷史悠久
- ▶ 位於臺北市中心
- ▶ 國際化研究型大學
- ▶ 外籍師資來自30+國家
- ▶ 提供200個學位課程，2,500門課程以英語授課





**#1** 全臺第一  
QS / THE 世界大學排名

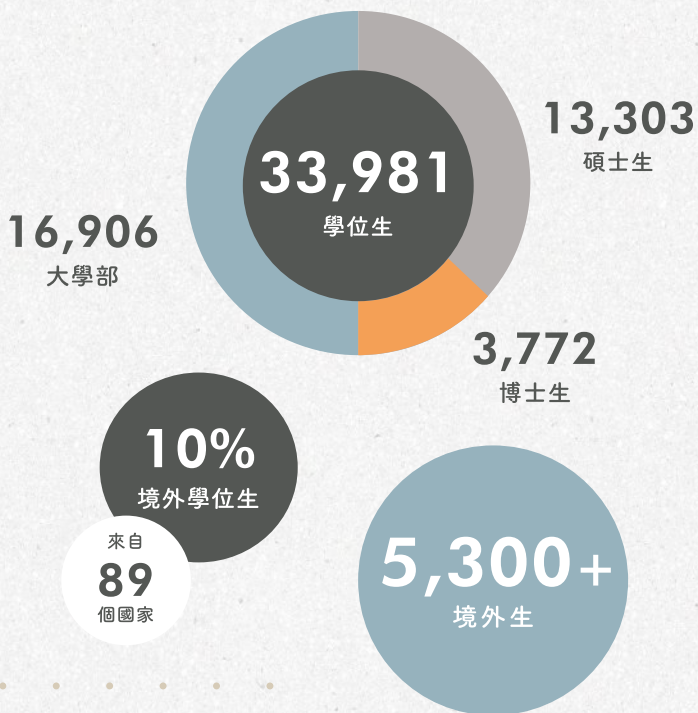
**#19**  
QS 亞洲大學排名

**#77**  
QS 世界大學排名

**#187**  
THE 世界大學排名



## 學生統計



**16**  
學院



**58**  
學系



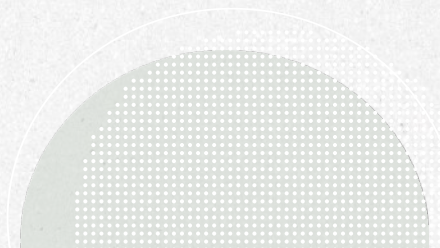
**146**  
研究所



**100+**  
研究中心



**644**  
姊妹校



# 臺大 生活





## 未來大學

- 以學習者為中心的開放式大學
- 臺大校學士
- 創新領域學士學位學程
- 領域專長



## 學術資源

- 總圖書館 — 全臺藏書最豐富之大學圖書館
- 系所圖書館
- 附設醫院、研究中心
- 實驗農場、試驗所



## 體育設施

- 綜合體育館 - 大型體育中心
- 游泳池、田徑、籃球、足球、壘球等運動場地
- 體育社團、校隊





## 校內宿舍

- 26 棟學生宿舍, 提供 8,600 床位
- 每學期TWD7,900 (USD 270) 至每月TWD9,600 (USD 320)
- 境外生優先保留校內宿舍床位



## 便利生活

- 校園門外設有捷運、公車站
- 交通車接送師生來往各校區
- 公館夜市、商圈
- 多元的餐飲選擇
- 校內餐廳、便利店、郵局等



## 健康與諮詢服務

- 保健中心
- 學生心理輔導中心
- 學生職業生涯發展中心
- 教學發展中心



## 境外學生活動

- 免費華語課程
- 國際學生接待志工
- 新生說明會、校園導覽
- 文化活動





# 申請臺大·

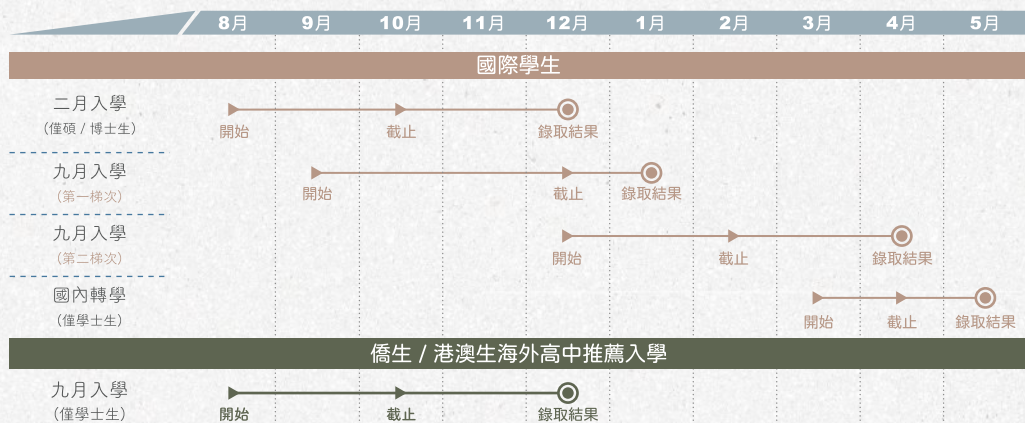


# 學位生

## 申請方式：

	國際學生	僑生 / 港澳生	陸生
學士	申請入學 (臺大國際處)	海外高中推薦 (臺大國際處)	申請入學 (陸生聯招會)
碩/博士		個人申請 / 聯合分發 (海外聯招會)	
		個人申請 (海外聯招會)	

## 申請時程：





## 學期學雜費及修業年限：

學位	修業年限	國際學生、陸生	僑生、港澳生
學士	4-6	TWD 50,000 – 79,000 (USD 1,600 – 2,600)	TWD 25,000 – 39,000 (USD 800 – 1,300)
碩士	1-4		
博士	2-7		

\* 關於GMBA、EMBA、GHP及國際學院學雜費之資訊，請見國際處網站。

## 臺大獎學金列表：



\* 欲申請者僅需於學位生線上申請系統中勾選申請獎學金即可，不須另外提供資料。

\*\* 關於臺灣政府部門與校外單位提供之獎助學金，請參考國際處網站。

\*\*\* 有關各獎學金的詳情，請參考國際處網站。



## 獎學金內容：

▶	國際學生		僑生 / 港澳生 *	
	學士	碩士	碩士	博士
學位別	學士	碩士	碩士	博士
受領年限	4	2	2	3
學雜費	減免 / 補助 **			
每月生活補助費	≥ TWD 6,000 (USD 200)			

\* 僅供透過海外高中推薦入學者申請；更多僑生 / 港澳生獎助學金，請參考學務處僑生及陸生輔導組網站。

\*\* 國立臺灣大學優秀博士生獎學金不含學雜費減免；學雜費減免之實際金額依照各學校標準不同，詳情請參考國際處網站。

## 國立臺灣大學優秀境外學位生續讀獎勵金：

對象	<ul style="list-style-type: none"> <li>▶ 國際學位生、僑生、港澳生</li> <li>▶ 應屆於本校畢業並已獲碩士班或博士班錄取</li> <li>▶ 錄取碩士班新生，其申請前一學期之班排為前50%</li> </ul>
獎勵	<ul style="list-style-type: none"> <li>▶ 碩士班：TWD 100,000 (USD 3,333)</li> <li>▶ 博士班：TWD 200,000 (USD 6,666)</li> </ul>



## 雙聯學位計畫：

- ▶ 開放予學士班、碩士班與博士班學生
- ▶ 符合雙邊畢業學分要求者，可獲所屬學校與合作學校頒發之學位
- ▶ 請洽母校正式提名薦送

## 非學位計畫・

### 交換學生

- ▶ 開放予跟本校有簽約之姊妹校學生
- ▶ 為期一學期或一學年
- ▶ 須經母校提名；詳情請洽所屬學校之系所或國際事務處

### 訪問學生

- ▶ 短期交流計畫
- ▶ 可獲學分及使用臺大學術資源
- ▶ 為期一學期或一學年

### 來校訪問研究計畫

- ▶ 開放予海外大學或學術機構之外國籍在學學位生
- ▶ 跟隨本校指導老師進行訪問研究

### NTU Plus Academy

- ▶ 短期課程
- ▶ 提供中文課、英語授課之文化、研究課程



# 學院與系所

列表中之系所標示○為開放國際學生及僑生港澳生申請，標示▲意指僅開放僑港澳生申請，授課語言依顏色區分。

● 英文授課 ● 英文授課（有足夠英文授課課程可滿足畢業需求） ●▲ 中文授課

\* TIGP = 國際研究生學程 (Taiwan International Graduate Program) \* SOPHAS = 公共衛生專業申請系統 (Schools of Public Health Application Service)

## 學 碩 博 文學院

- ● ● 人類學
- ● ● 藝術史
- ● ● 中國文學
- ● ▲ 戲劇學
- ● ● 外國語文學
- ● ● 歷史學
- ▲ ● ● 日本語文學
- ● ● 圖書資訊學
- ● ● 語言學
- ● ● 音樂學
- ● ● 哲學
- ● ● 臺灣文學
- ● ● 華語教學
- ● ● 翻譯

## 學 碩 博 社會科學院

- ● ● 經濟學
- ● ● 新聞
- ● ● 國家發展
- ● ● 政治學
- ● ● 公共事務
- ● ● 社會工作
- ● ● 社會學

## 學 碩 博 管理學院

- ● ● 會計學
- ● ● 工商管理學
- ● ● 碩士在職專班 (EMBA)
- ● ● 財務金融學
- ● ● 企業管理碩士專班 (GMBA)
- ● ● 資訊管理學
- ● ● 國際企業學

## 學 碩 博 法律學院

- ● ● 法律學
- ▲ ● ● 科際整合法律學

## 學 碩 博 醫學院

- ● ● 解剖學暨細胞生物學
- ● ● 生物化學暨分子生物學
- ● ● 腦與心智科學
- ● ● 臨床牙醫學
- ▲ ● ● 臨床藥學
- ▲ ● ● 醫學檢驗暨生物技術學
- ▲ ● ● 牙醫學
- ● ● 免疫學
- ● ● 醫療器材與醫學影像
- ● ● 基因體暨蛋白質醫學
- ▲ ● ● 醫學
- ● ● 微生物學
- ● ● 分子醫學
- ▲ ● ● 護理學
- ▲ ● ● 職能治療學
- ▲ ● ● 腫瘤醫學
- ● ● 病理學
- ● ● 藥理學
- ▲ ● ● 藥學
- ● ● 物理治療學
- ● ● 生理學
- ● ● 毒理學

## 學 碩 博 電機資訊學院

- ● ● 生醫電子與資訊學
- ● ● 電信工程學
- ● ● 資訊工程學
- ● ● 資料科學
- ● ● 電機工程學
- ● ● 電子工程學
- ● ● 資訊網路與多媒體
- ● ● 光電工程學
- ● ● 智慧聯網(TIGP)
- ● ● 生物資訊學(TIGP)



## 學 碩 博 工學院

- ● 應用力學
- ▲ ● ● 醫學工程
- ● ● 建築與城鄉
- ● ● 化學工程
- ● ● 土木工程
- ● ● 工程科學及海洋工程
- ● ● 環境工程學
- ● ● 工業工程學
- ● ● 智慧工程科技全英語學程
- ▲ ● ● 材料科學與工程學
- ● ● 機械工程學
- ▲ ● ● 高分子科學與工程學
- ● ● 永續化學科技(TIGP)
- ● ● 分子科學與技術(TIGP)

## 學 碩 博 生物資源暨農學院

- ● ● 農藝學
- ● ● 農業化學
- ● ● 農業經濟學
- ● ● 動物科學技術
- ● ● 生物環境系統工程
- ▲ ● ● 生物產業傳播暨發展
- ● ● 生物機電工程
- ● ● 生物科技
- ● ● 生物科技與食品營養
- ● ● 昆蟲學
- ● ● 食品科技
- ● ● 森林環境暨資源
- ● ● 園藝暨景觀學
- ● ● 分子暨比較病理生物學
- ● ● 植物醫學
- ● ● 植物病理與微生物學
- ● ● 臨床動物醫學
- ● ● 獸醫學

## 學 碩 博 公共衛生學院

- ● ● 環境與職業健康科學
- ▲ ● ● 流行病學與預防醫學
- ▲ ● ● 食品安全與健康
- ● ● 全球衛生(SOPHAS)
- ▲ ● ● 健康行為與社區科學
- ▲ ● ● 健康政策與管理
- ● ● 公共衛生

## 學 碩 博 生命科學院

- ● ● 生化科技
- ● ● 生化科學
- ● ● 生態學與演化生物學
- ● ● 漁業科學
- ● ● 基因體與系統生物學
- ● ● 生命科學
- ● ● 分子與細胞生物學
- ● ● 植物科學
- ● ● 跨領域神經科學(TIGP)

## 學 碩 博 理學院

- ● ● 應用數學科學
- ● ● 應用物理學
- ● ● 天文物理
- ● ● 大氣科學
- ● ● 化學
- ● ● 氣候變遷與永續發展
- ● ● 地理環境資源
- ● ● 地質科學
- ● ● 數學
- ● ● 海洋
- ● ● 物理學
- ● ● 心理學
- ● ● 地球系統科學(TIGP)

## 學 碩 博 國際學院

- ● ● 生物多樣性
- ● ● 防災減害與韌性
- ● ● 全球農業科技與基因體科學
- ● ● 智慧醫療與健康資訊

## 學 碩 博 重點科技研究學院

- ● ● 積體電路設計與自動化
- ● ● 元件材料與異質整合
- ● ● 奈米工程與科學

## 學 碩 博 共同教育中心

- ▲ ● ● 統計
- ▲ ● ● 運動設施與健康管理

# 交換學生計畫學校

## 奧地利

- 林茲大學
- 維也納大學

## 澳大利亞

- 澳洲國立大學
- 汀肯大學
- 格里菲斯大學
- 馬奎里大學
- 蒙納許大學
- 墨爾本大學
- 新南威爾斯大學
- 昆士蘭大學
- 雪梨大學
- 阿德雷德大學

## 比利時

- 布魯塞爾自由大學
- 托馬斯莫爾應用科技大學

## 巴西

- 里約熱內盧天主教大學
- 坎皮納斯州立大學
- 聖保羅大學

## 加拿大

- 拉法爾大學
- 女王大學
- 西門菲沙大學
- 加拿大英屬哥倫比亞大學 (卑詩大學)
- 蒙特婁大學
- 渥太華大學
- 愛德華王子島大學
- 魁北克大學蒙特婁分校
- 多倫多大學
- 維多利亞大學
- 滑鐵盧大學

## 智利

- 智利天主教大學

## 哥倫比亞

- 哥倫比亞安地斯大學

## 捷克

- 查理士大學
- 馬薩里克大學

## 丹麥

- 奧胡斯大學
- 哥本哈根大學

## 芬蘭

- 拉瑞爾應用科技大學
- 赫爾辛基大學

## 法國

- 巴黎高等農業學院
- 巴黎中央理工學院-電力高等學院
- 巴黎薩克雷高等師範學校
- 法國女性高等綜合理工學院
- 巴黎西大學農泰爾拉德芳斯 (巴黎第十大學)
- 里爾天主教大學
- 巴黎高等礦業學院
- 索邦大學
- 波爾多大學
- 奧爾良大學
- 科諾伯勒阿爾卑斯大學
- 尚慕蘭里昂第三大學
- 巴黎高等政治學院
- 雷恩第一大學
- 特魯瓦科技大學
- 巴黎第十三大學 (北巴黎大學)
- 南巴黎大學 (巴黎第十一大學)

## 德國

- 柏林自由大學
- 艾朗根紐倫堡大學
- 海德堡大學
- 柏林洪堡大學
- 卡爾斯魯爾理工學院
- 慕尼黑大學
- 魯耳波洪大學
- 柏林工業大學
- 達姆施塔特工業大學
- 多特蒙德工業大學
- 慕尼黑工業大學
- 烏爾姆大學
- 波昂大學
- 弗萊堡大學
- 漢堡大學
- 康斯坦茨大學
- 曼漢姆大學
- 明斯特大學
- 斯圖加特大學
- 杜賓根大學

## 香港

- 香港城市大學
- 香港恒生大學
- 嶺南大學
- 香港中文大學
- 香港理工大學
- 香港大學

## 匈牙利

- 布達佩斯科技經濟大學
- 布達佩斯考文紐斯大學
- 羅蘭大學

## 冰島

- 冰島大學

## 印度

- 印度貝內特大學

## 以色列

- 以色列理工學院
- 臺拉維夫大學

## 義大利

- 聖心天主教大學
- 波隆納大學

## 日本

- 國際教養大學
- 秋田大學
- 青山學院大學
- 同志社大學
- 廣島大學
- 一橋大學
- 北海道大學
- 神奈川大學
- 金澤大學
- 關西大學
- 慶應義塾大學
- 近畿大學
- 神戶大學
- 關西學院大學
- 京都大學
- 九州大學
- 明治大學
- 長崎大學
- 名古屋大學
- 名古屋外國語大學
- 日本大學
- 御茶水女子大學
- 岡山大學
- 大阪大學
- 立命館大學
- 創價大學
- 上智大學
- 東北大學
- 東京學藝大學
- 東京工業大學
- 東京外國語大學
- 琉球大學
- 東京大學
- 筑波大學
- 早稻田大學
- 橫濱國立大學
- 兵庫縣立大學

## 拉脫維亞

- 拉脫維亞大學

## 立陶宛

- 考納斯理工大學
- 維爾紐斯大學

## 盧森堡

- 盧森堡大學

## 澳門

- 澳門大學

## 中國大陸

- 北京航空航天大學
- 北京師範大學
- 重慶大學
- 大連理工大學
- 復旦大學
- 貴州大學
- 哈爾濱工業大學
- 華中科技大學
- 內蒙古大學
- 吉林大學
- 蘭州大學
- 南京大學
- 南開大學
- 北京大學
- 中國人民大學
- 山東大學
- 上海交通大學
- 四川大學
- 東南大學
- 天津大學
- 清華大學
- 中國科學技術大學
- 武漢大學
- 武漢理工大學
- 廈門大學
- 西安交通大學
- 浙江大學

## 馬來西亞

- 馬來西亞理工大學(USM)
- 拉曼大學
- 馬來亞大學
- 馬來西亞諾丁漢大學
- 馬來西亞理工大學(UTM)

## 墨西哥

- 蒙特雷科技大學
- 墨西哥國立自治大學

## 蒙古

- 蒙古國立大學

## 荷蘭

- 萊頓大學
- 馬斯垂克大學
- 奈梅亨大學
- 葛洛寧恩大學
- 烏特列茲大學
- 阿姆斯特丹自由大學

## 紐西蘭

- 奧克蘭大學
- 坎特伯雷大學
- 威靈頓維多利亞大學

## 挪威

- 奧斯陸大學

## 波蘭

- 華沙大學
- 華沙理工大學

## 葡萄牙

- 波爾圖大學

## 南韓

- 梨花女子大學
- 漢陽大學
- 韓國科學技術院
- 高麗大學
- 浦項工科學院
- 國立釜山大學
- 首爾國立大學
- 順天國立大學
- 成均館大學
- 延世大學

## 俄羅斯

- 莫斯科國立大學
- 聖彼得堡國立大學

## 新加坡

- 南洋理工大學
- 新加坡國立大學
- 新加坡科技與設計大學
- 耶魯-新加坡國立大學學院

## 斯洛維尼亞

- 盧比安納大學

## 南非

- 斯泰倫博斯大學
- 開普敦大學

## 西班牙

- 巴塞隆納自治大學
- 馬德里自治大學
- 馬德里大學
- 龐貝法布拉大學
- 馬德里自治大學
- 巴塞隆納大學
- 薩拉曼卡大學
- 聖地牙哥·孔波斯特拉大學

## 瑞典

- 皇家理工學院
- 林雪平大學
- 隆德大學
- 斯德哥爾摩大學
- 優密歐大學
- 烏普薩拉大學

## 瑞士

- 瑞士東部應用科技大學
- 伯恩大學
- 洛桑大學
- 聖加倫大學
- 蘇黎世大學

## 泰國

- 亞洲理工學院
- 朱拉隆功大學
- 馬希賓大學
- 國立法政大學

## 土耳其

- 畢爾肯大學
- 海峽大學
- 柯克大學
- 中東科技大學
- 薩邦哲大學

## 英國

- 倫敦大學瑪麗王后學院
- 倫敦大學學院
- 伯明罕大學
- 愛丁堡大學
- 肯特大學
- 曼徹斯特大學
- 諾丁漢大學
- 南安普頓大學
- 聖安德魯斯大學
- 薩塞克斯大學

## 美國

- 亞利桑那州立大學
- 加州州立大學
- 康乃爾大學
- 喬治梅森大學
- 夏威夷太平洋大學
- 北卡羅來納州立大學
- 奧瑞岡州立大學
- 新澤西州立羅格斯大學
- 紐約州立大學阿爾伯尼分校
- 天普大學
- 加州大學
- 康乃狄克大學
- 喬治亞大學
- 夏威夷大學希羅分校
- 夏威夷大學瑪諾亞分校
- 伊利諾大學芝加哥分校
- 伊利諾大學香檳分校
- 馬里蘭大學
- 北卡羅來納大學教堂山分校
- 北卡羅來納大學格林斯伯勒分校
- 奧克拉荷馬大學
- 奧瑞岡大學
- 匹茲堡大學
- 斯克蘭頓大學
- 南卡羅來納大學
- 德州大學奧斯汀分校
- 猶他大學
- 華盛頓大學
- 威斯康辛大學麥迪遜分校



**NTU-OIA** 國立臺灣大學  
國際事務處  
Office of International Affairs, National Taiwan University

7F, Lixian Hall, No 1, Sec 4, Roosevelt Rd, Taipei 10617, Taiwan

+886 (0)2 3366 2007

ntadmission@ntu.edu.tw

www.oia.ntu.edu.tw



\* 所有金額皆以新臺幣 (NTD) 為單位; 外幣金額僅為估算 (USD 1 = NTD 30)

\* 本處保有最終修改、變更及解釋所有內容之權利。

2023.03 出版